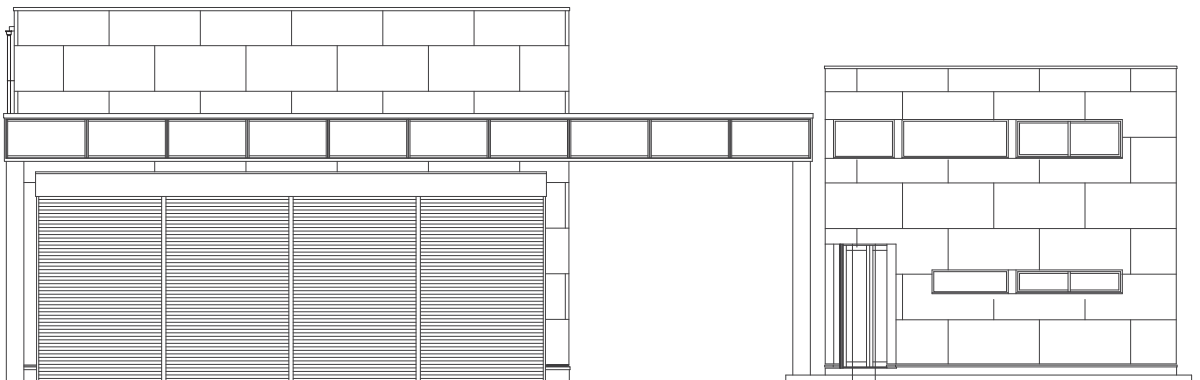


ImportGarageORANGE

自動車販売の事務所、展示場、工場の三棟からなる建て替えの計画。間口が長く奥行のない敷地に事務所棟と展示場、水路を跨いで台形の敷地に工場を配置する。展示場については事務所棟を差し引いて敷地最大限の大きさ、工場については敷地に合わせた形状とし、どちらも法的に面積一杯を確保する。三棟に拘ったわけではなく、様々な要因から自ずと事務所棟は木造、その他は鉄骨造としてなっている。その様々な要因を項目に分類すると予算・法律・要望となり、いつもと変わらない。建物のデザインとしては、三棟を外壁の色で統一し、高さの要素を横断させることで分棟ではなく一体的な設計を意識している。このデザインとしたのは周辺環境からの文脈であり、これもいつもと変わらない。空間構成については、開放的でありながらショールームではなく事務所としての機能からのデザインとなっている。

ただ今回は、メインは工場という機能的な計画であり、いつも以上に整理を意識した結果がデザインとして現れたと思っている。お施主さまのご厚意で見学会を開催することになりました。ぜひ足を運んで頂けると幸いです。(長井)



□日時 10月1日(土) 11:00~16:00

■場所 西条市朔日市 796-10

□施工 安藤工業(株)

□問合せ 090-6400-1002 (長井信彦)

□敷地内の駐車場は使用できませんので、ご協力お願い致します。

また近隣の迷惑にならないように ご配慮お願い致します。

ご不明な点ありましたら、ご遠慮なく連絡ください。

長井建築設計室

〒799-1522 今治市桜井 1-7-35

0898-47-3945

<http://www.nagaiaa.com>